

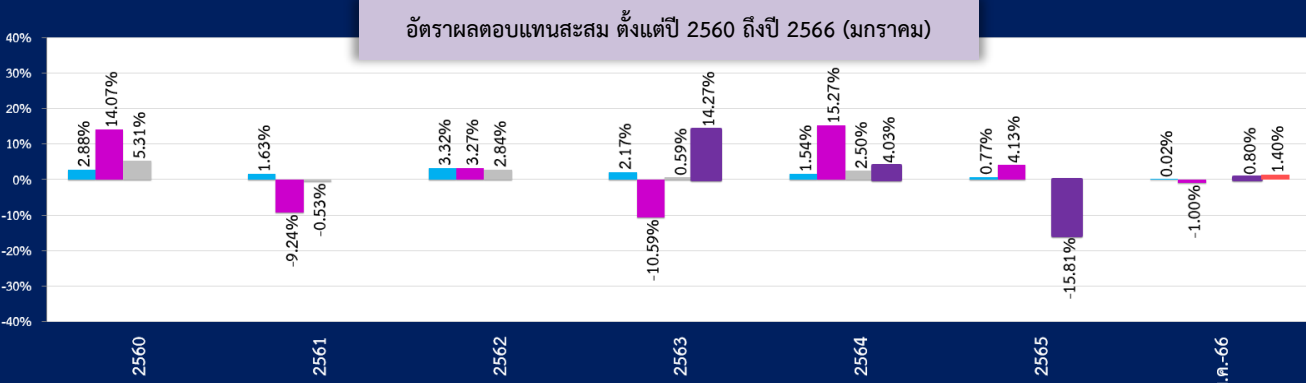
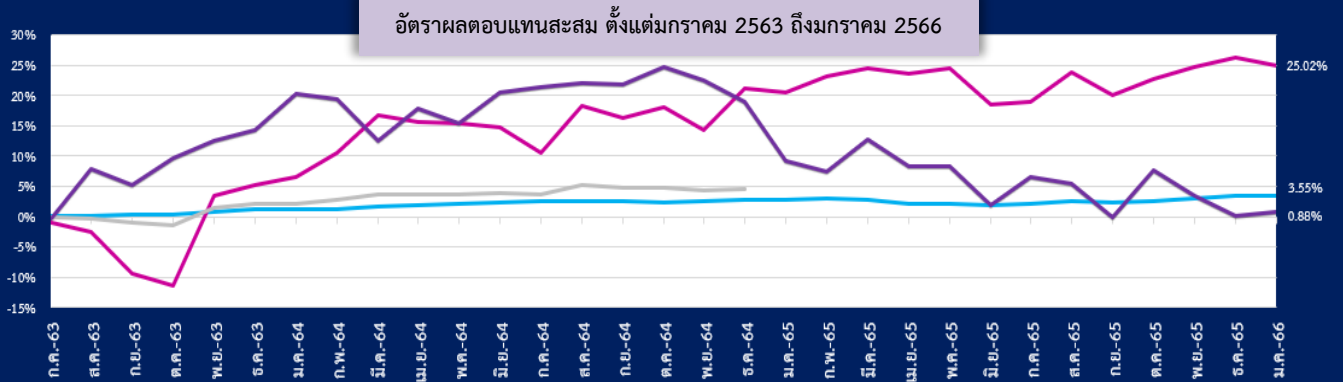
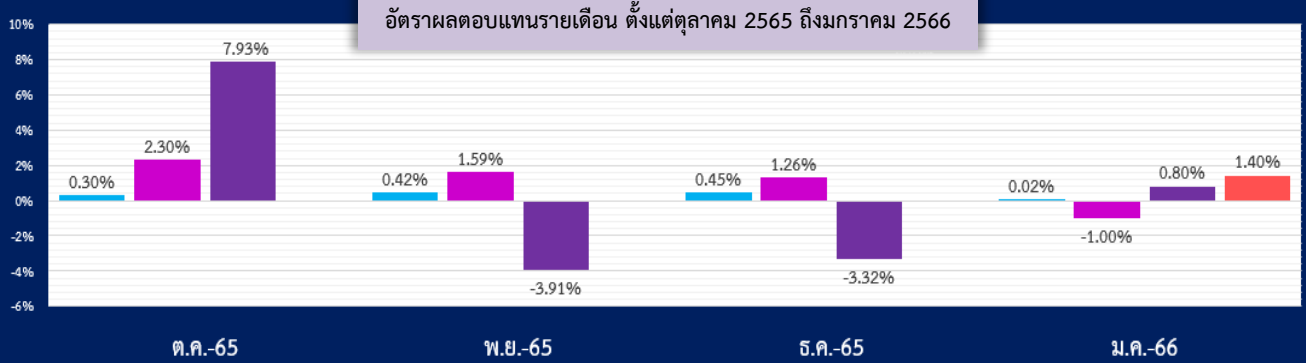


# จดหมายข่าว กสช.กฟผ.

กองทุนสำรองเลี้ยงชีพ พนักงานการไฟฟ้าส่วนภูมิภาค ซึ่งจดทะเบียนแล้ว  
ฉบับที่ 2/2566 วันอังคารที่ 7 กุมภาพันธ์ พ.ศ.2566

“กทช. ขอแจ้งอัตราผลตอบแทนจากการลงทุนประจำเดือนมกราคม 2566 ให้ทุกท่านทราบ”

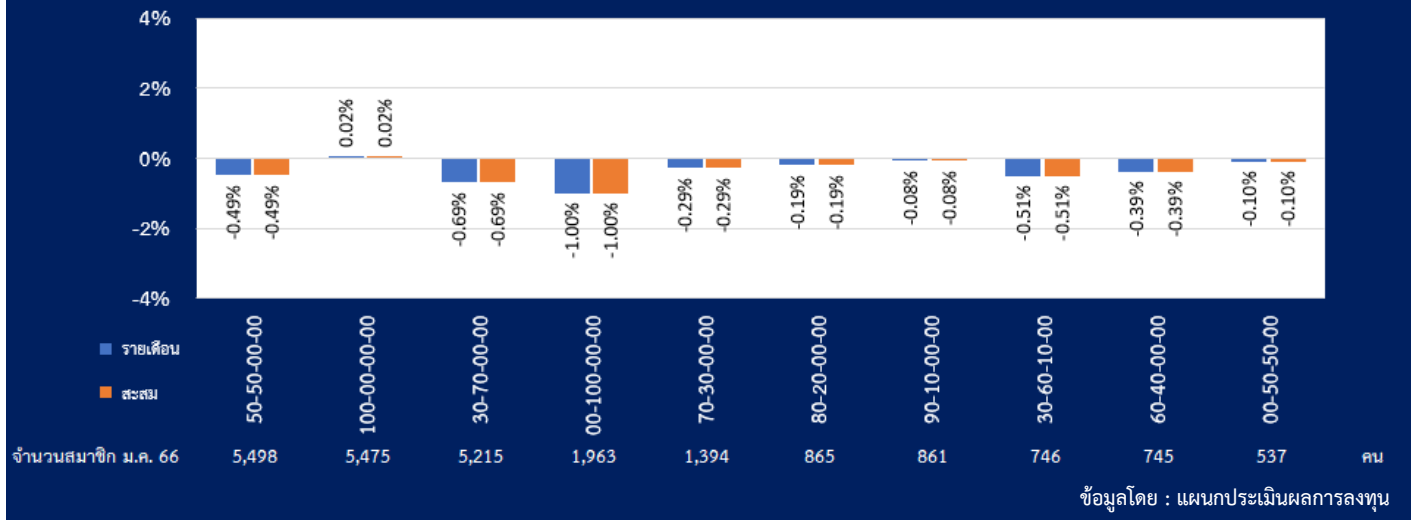
## อัตราผลตอบแทนแต่ละนโยบายการลงทุน



นโยบายการลงทุน	ตราสารหนี้	ตราสารทุน	ตราสารทุนต่างประเทศ	อสังหาริมทรัพย์ทั่วโลก
อัตราผลตอบแทนสะสม (รายเดือน) ตั้งแต่วันที่ 1 - 31 ม.ค.2566	0.02%	-1.00%	0.80%	1.40%
อัตราผลตอบแทนสะสม (รายปี) ตั้งแต่วันที่ 1 ม.ค. - 31 ม.ค.2566	0.02%	-1.00%	0.80%	1.40%
อัตราผลตอบแทนสะสมตั้งแต่วันที่ 1 ก.ค.2563 ถึง 31 ม.ค.2566 (31 เดือน)	3.55%	25.02%	0.88%	
อัตราผลตอบแทนสะสมตั้งแต่วันที่ 1 ก.ค.2553 ถึง 31 ม.ค.2566 (151 เดือน)	39.97%	129.44%		
อัตราผลตอบแทนเฉลี่ย (ต่อปี)	3.18%	10.29%		
มูลค่าทรัพย์สินสุทธิต่อหน่วย ณ 31 ม.ค.2566 (บาท/หน่วย)	22.0427	36.1327	10.0880	10.1399
เพิ่มขึ้น/ลดลง (บาท/หน่วย)	+ 0.0039	- 0.3635	+ 0.0804	+ 0.1399
มูลค่าทรัพย์สินสุทธิต่อหน่วย ณ 31 ธ.ค.2565 (บาท/หน่วย)	22.0388	36.4962	10.0076	10.0000
มูลค่าทรัพย์สินสุทธิต่อหน่วย ณ 30 มิ.ย.2553 (บาท/หน่วย)	15.7479	15.7479		

หมายเหตุ - กสช.กฟผ. เปิดให้สมาชิกกองทุนเลือกลงทุนนโยบายการลงทุนประเภทอสังหาริมทรัพย์ทั่วโลก ได้ตั้งแต่วันที่ 1 มกราคม 2566 เป็นต้นไป

## กราฟอัตราผลตอบแทนแต่ละรูปแบบการลงทุน และสัดส่วน (DIY) 10 อันดับแรกที่สมาชิกเลือกลงทุน



หมายเหตุ - กสข.ภพ. ได้เปิดให้สมาชิกเลือกรูปแบบการลงทุนด้วยตนเอง DIY ตั้งแต่วันที่ 1 กุมภาพันธ์ 2564

- รูปแบบ DIY กำหนดสัดส่วนการลงทุนชั้นสูงในนโยบายการลงทุนประเภทตราสารทุนต่างประเทศไม่เกินร้อยละ 30 ตั้งแต่วันที่ 1 กุมภาพันธ์ 2564 ไม่เกินร้อยละ 50 ตั้งแต่วันที่ 1 เมษายน 2564 ไม่เกินร้อยละ 70 ตั้งแต่วันที่ 1 กรกฎาคม 2565 กำหนดสัดส่วนการลงทุนชั้นสูงในนโยบายการลงทุนประเภทตราสารทุนที่ร้อยละ 100 ตั้งแต่วันที่ 1 มกราคม 2565 และกำหนดสัดส่วนการลงทุนชั้นสูงในนโยบายการลงทุนประเภทอสังหาริมทรัพย์ทั่วโลกที่ ร้อยละ 30 ตั้งแต่วันที่ 1 มกราคม 2566
- สมาชิกสามารถคำนวณอัตราผลตอบแทนด้วยตนเองได้ผ่าน [www.providentfund.pea.co.th](http://www.providentfund.pea.co.th)



### Highlight

- พอยต์บัตรเครดิตเปรียบเหมือนเงินในกระเป๋าสตางค์ ทุกครั้งที่เราใช้จ่ายเงินหรือแลกพอยต์ ก็ต้องมีการวางแผนที่ดีและคิดให้รอบคอบก่อนการซื้อหรือแลกสินค้าและบริการต่าง ๆ เพื่อให้เกิดความคุ้มค่ามากที่สุด
- ปัจจุบันทางเลือกในการแลกพอยต์บัตรเครดิตมีให้เลือกมากมายไม่ได้มีไว้แค่แลกที่พักร ตัวเครื่องบิน หรือสินค้าและบริการอื่น ๆ เท่านั้น ยังสามารถนำมาแลกเปลี่ยนเงินลงทุนในกองทุนรวมที่มีโอกาสต่อยอดให้เงินงอกเงยได้ในอนาคต

อ่านต่อ >>>



SCAN ME

ที่มา : [www.setinvestnow.com](http://www.setinvestnow.com)

จัดทำโดย : แผนกสมาชิกสัมพันธ์และกฎหมายกองทุน



Call Me PVD ติดต่อ กทช.

ช่องทางในการสอบถามข้อมูลกองทุนผ่านเจ้าหน้าที่กองจัดการกองทุนสำรองเลี้ยงชีพ:

แผนกบริหารสมาชิกกองทุน 5224 (08-1339-8897)

แผนกประเมินผลการลงทุน 5333 (08-1914-6000)

แผนกบริหารบัญชีการเงินกองทุน 5687 (08-89142465)

แผนกบริการและสารสนเทศกองทุน 5354 (08-1563-5424)

แผนกสมาชิกสัมพันธ์และกฎหมายกองทุน 5284 (09-1848-4994, 09-9465-2656)